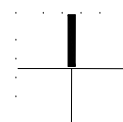


SEZNAM DETAILŮ

DETAIL 01	NADPRAŽÍ A PARAPET OKENNÍHO PROFILU - ŽALUZIE
DETAIL 02	NADPRAŽÍ A PARAPET OKENNÍHO PROFILU
DETAIL 03	OSAZENÍ OKNA U OSTĚNÍ
DETAIL 04	ZATEPLENÍ SOKLU
DETAIL 05	OKAPOVÁ HRANA
DETAIL 06	HŘEBEN
DETAIL 07	ATIKA



0,000 = 000,000 m n. m. B.p.v., souřadnicový systém JTSK

generální projektant



LP Staving, s.r.o.
Větrov 160, 664 83 Domašov
Václavská 264/120b, 619 00 Brno
info@lpstaving.cz

projektant dílčí části

-

Autorizační razítko a podpis

Zodp. projektant Ing. Ladislav Pokorný

HIP Ing. Petr Antl

Vypracoval -

Architekt -

Kontroloval -

Stavebník Střední škola technická Znojmo, příspěvková Organizace, Uhelná 3264/6, 66902 Znojmo, IČO: 00530506

Místo stavby k.ú. Znojmo-město [793418], parc.č. 5691/11, dotč.parc. 5691/4, 5691/5, 5691/6

Název stavby
Řešení školního stravování (jidelny)
Střední školy technické Znojmo, příspěvková organizace

Stavební objekt SO 001 - OBJEKT TRUHLÁŘSKÝCH DÍLEN

Dílčí část D.1.1 ARCHITEKTONICKO - STAVEBNÍ ŘEŠENÍ

Název dokumentu

DETAILY

Zakázkové číslo 13/2023

Formát A3

Datum 10/2023

Stupeň DUR+DSP, DPS

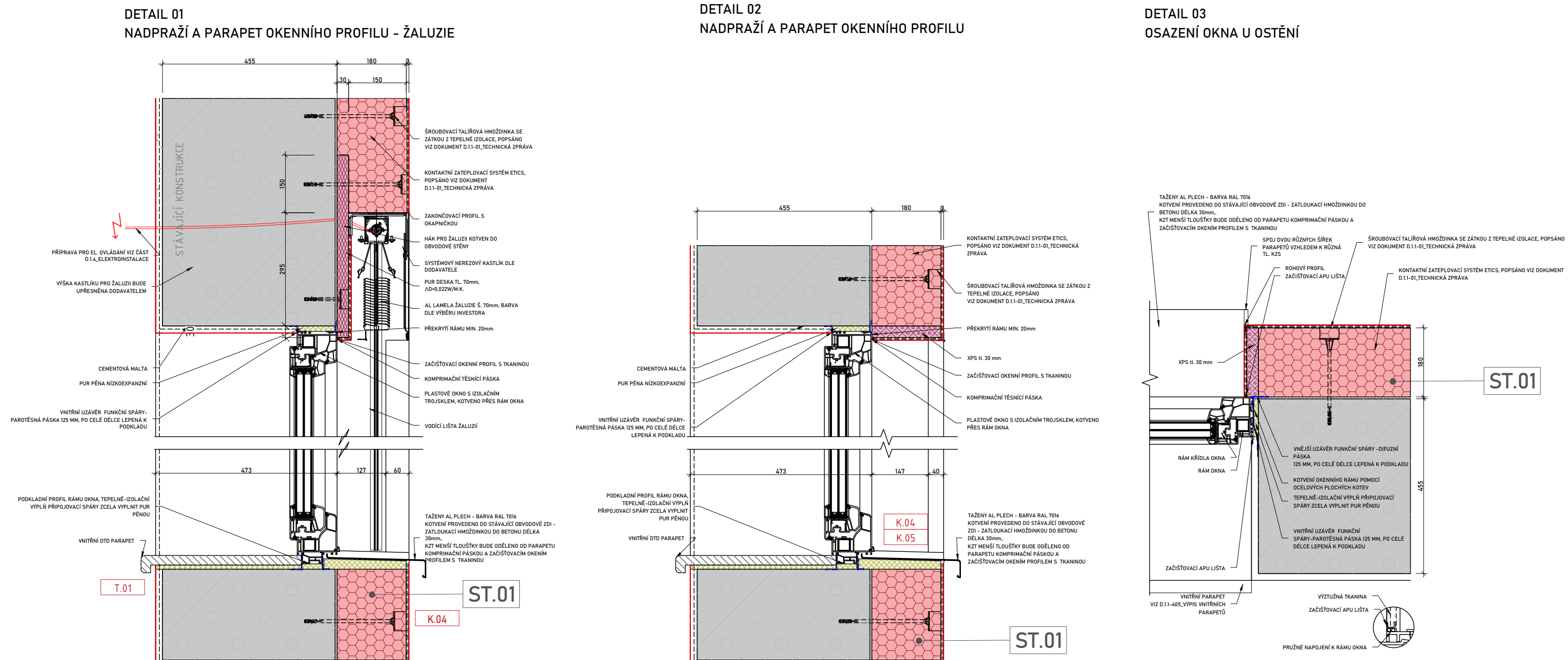
Revize 00

Měřítko

Číslo výkresu Paré

D.1.1.500

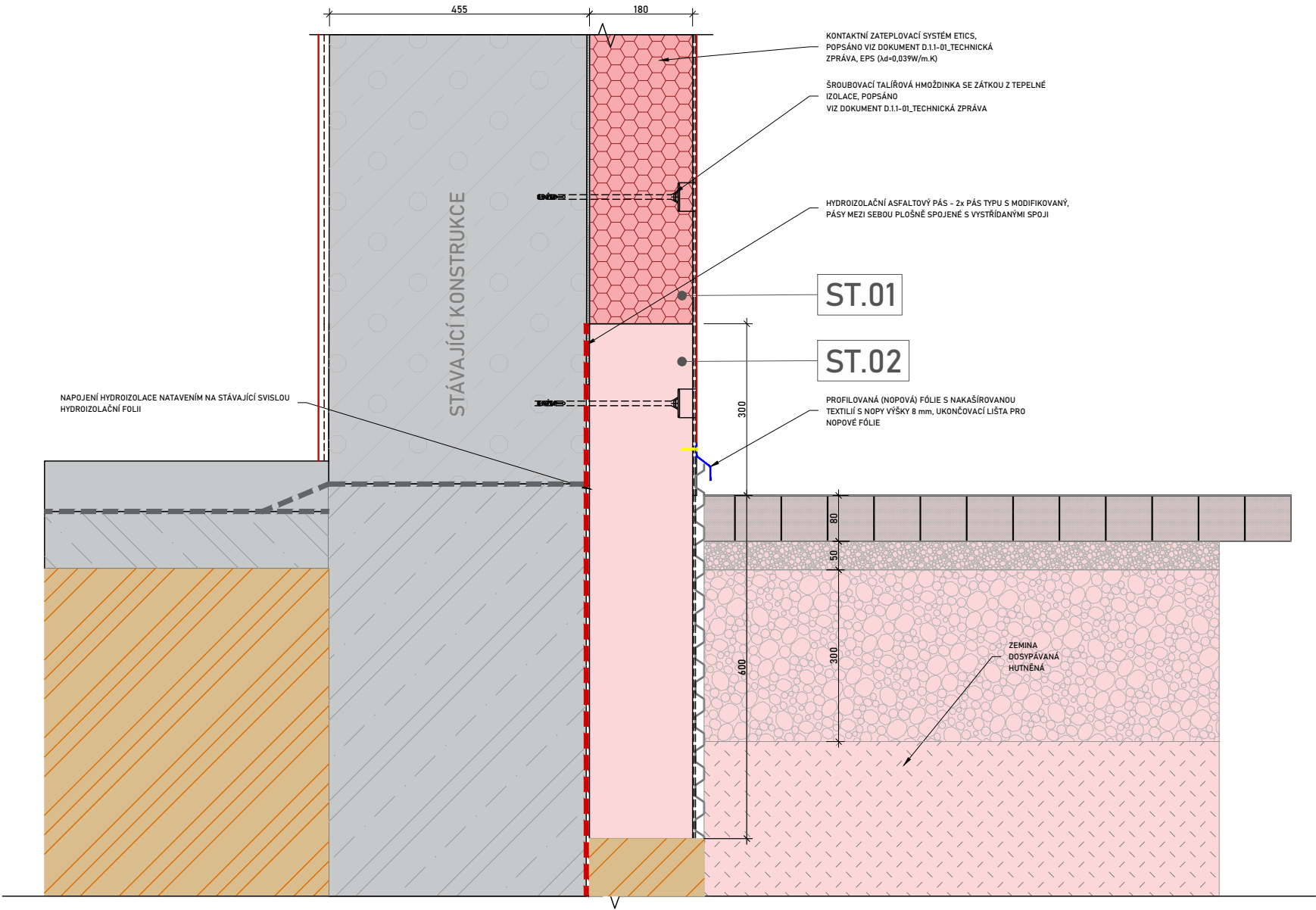
DETAILY JSOU POUZE SMĚRNÉ. BUDOU PROVEDENY DLE ZVYKLOSTÍ ODBORNÉ PROVÁDĚCÍ FIRMY PO ODSOUHLASENÍ. SMĚRNÝM DETAILŮM JE NADŘAZENA VÝROBNÍ A DÍLENSKÁ DOKUMENTACE!



- POZNÁMKA:
- veškeré profily oken a dveří budou odsouhlaseny investorem na základě předložených reálných vzorků !!!
 - parapet bude z exteriéru zateplen 30 mm izolací z tvrzené minerální vaty! u ostění a nadpraží bude ti přetažena o 30m!
 - zakreslení ráků oken v detailu je pouze obecné, nevztahuje se na konkrétní výrobek!
 - skladby konstrukcí popsány viz d.1.1-02_skladby konstrukcí
 - připravenost pro montáž žaluzií provede prováděcí firma stavebních prací
 - žaluziové kastilky výška/šířka bude předem odsouhlasena s dodavatelem žaluzií
 - žaluzie budou provedeny pouze z jižní strany objektu a u oken, které jsou v kancelářích, u ostatních oken jižní fasády bude provedena stejná připravenost jako pro montáž žaluzií ovšem bez žaluzií, nadpraží okna bude provedeno perforovaným plechem v barvě ral dle žaluzií pro vytvoření stejného dojmu

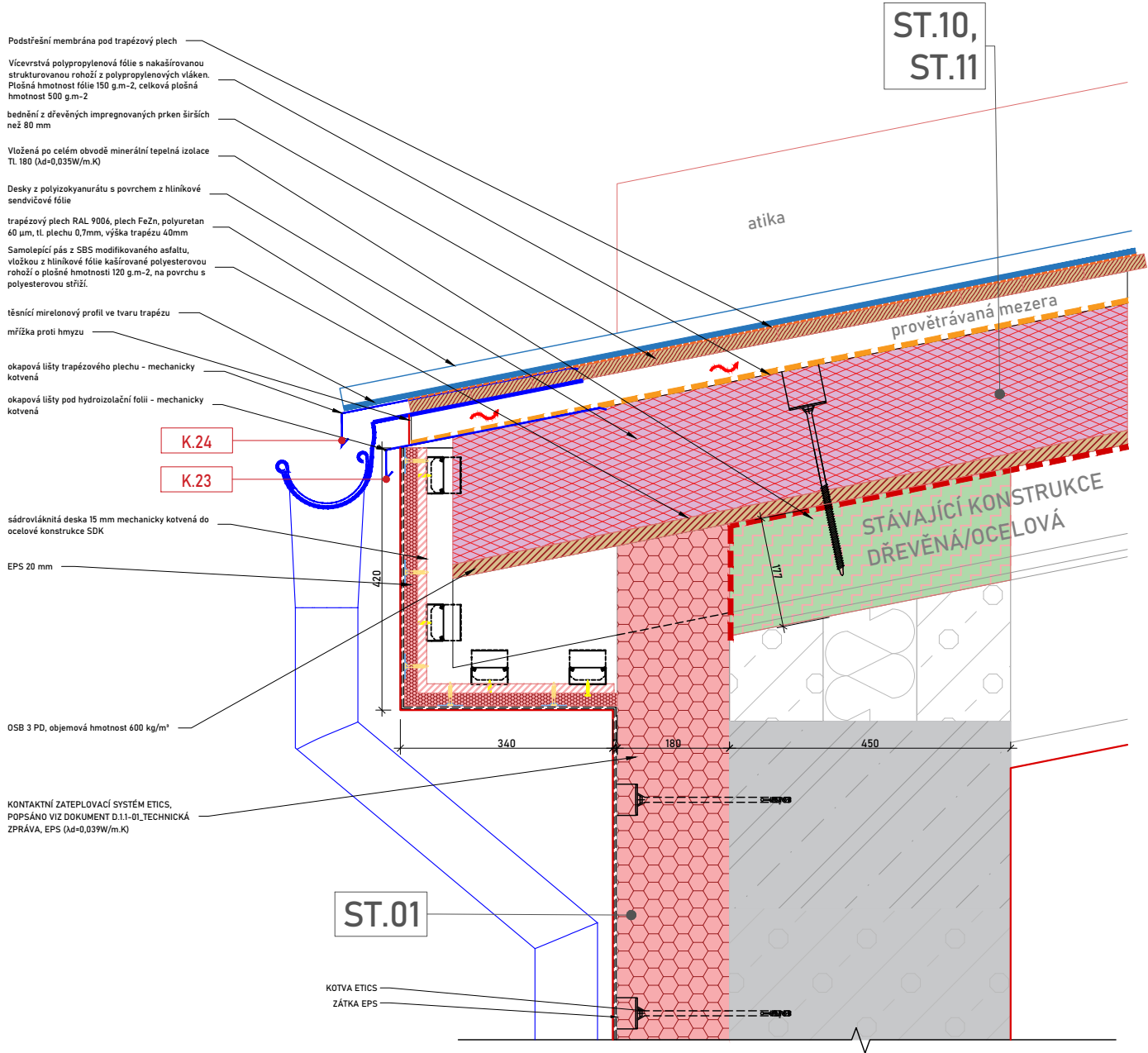
DETAILY JSOU POUZE SMĚRNÉ. BUDOU PROVEDENY DLE ZVYKLOSTÍ ODBORNÉ PROVÁDĚCÍ FIRMY PO ODSOUHLASENÍ. SMĚRNÝM DETAILŮM JE NADŘÁZENA VÝROBNÍ A DÍLENSKÁ DOKUMENTACE!

DETAIL 04
ZATEPLENÍ SOKLU



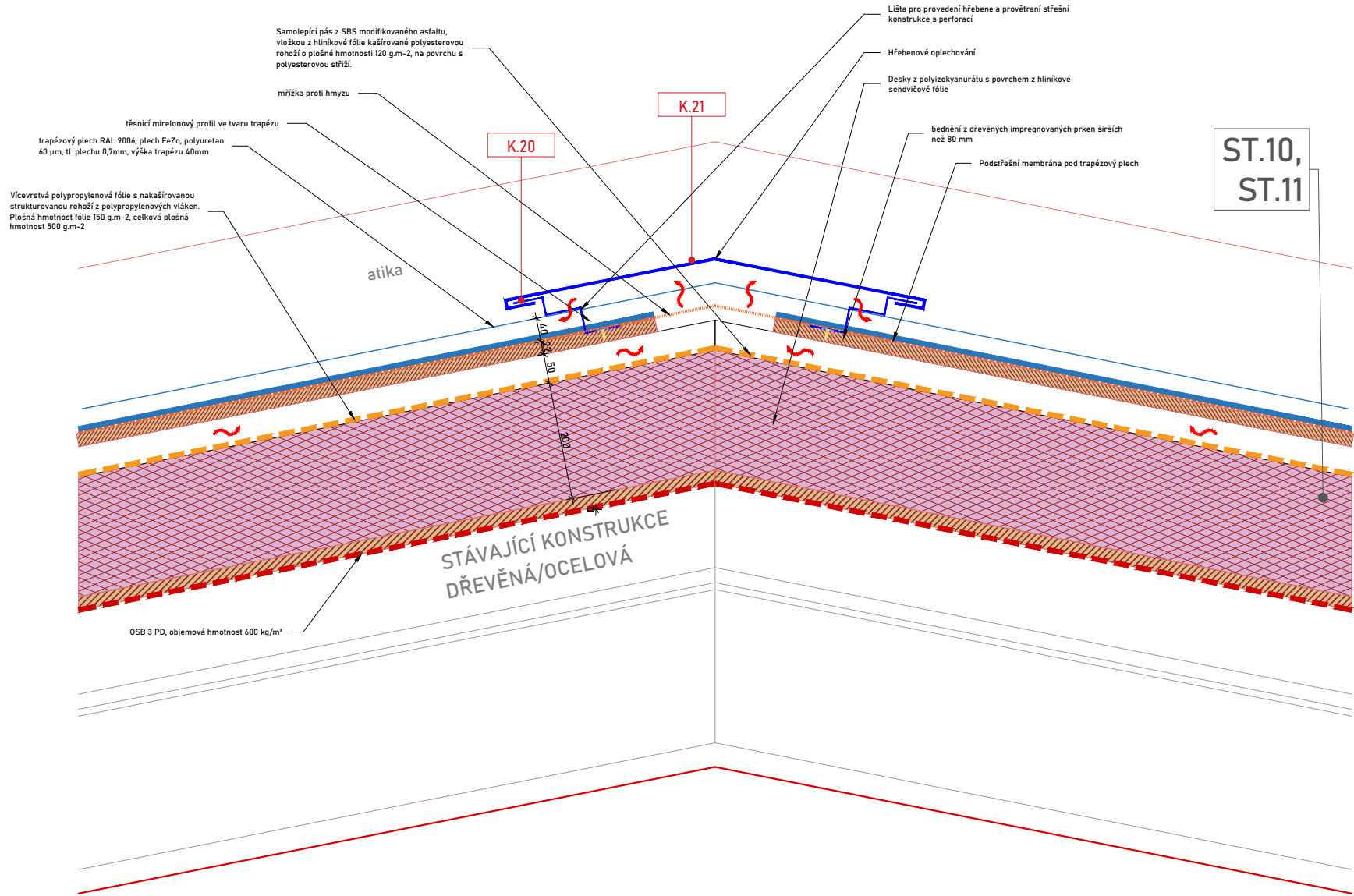
DETAILY JSOU POUZE SMĚRNÉ. BUDOU PROVEDENY DLE ZVYKLOSTÍ ODBORNÉ PROVÁDĚCÍ FIRMY PO ODSOUHLASENÍ. SMĚRNÝM DETAILŮM JE NADŘÁZENA VÝROBNÍ A DÍLENSKÁ DOKUMENTACE!

DETAIL 05
OKAPOVÁ HRANA



DETAILY JSOU POUZE SMĚRNÉ. BUDOU PROVEDENY DLE ZVYKLOSTÍ ODBORNÉ PROVÁDĚČÍ FIRMY PO ODSOUHLASENÍ. SMĚRNÝM DETAILŮM JE NADŘAZENA VÝROBNÍ A DÍLENSKÁ DOKUMENTACE!

DETAIL 06
HŘEBEN



DETAILY JSOU POUZE SMĚRNÉ. BUDOU PROVEDENY DLE ZVYKLOSTÍ ODBORNÉ PROVÁDĚCÍ FIRMY PO ODSOUHLASENÍ. SMĚRNÝM DETAILŮM JE NADŘÁŽENA VÝROBNÍ A DÍLENSKÁ DOKUMENTACE!

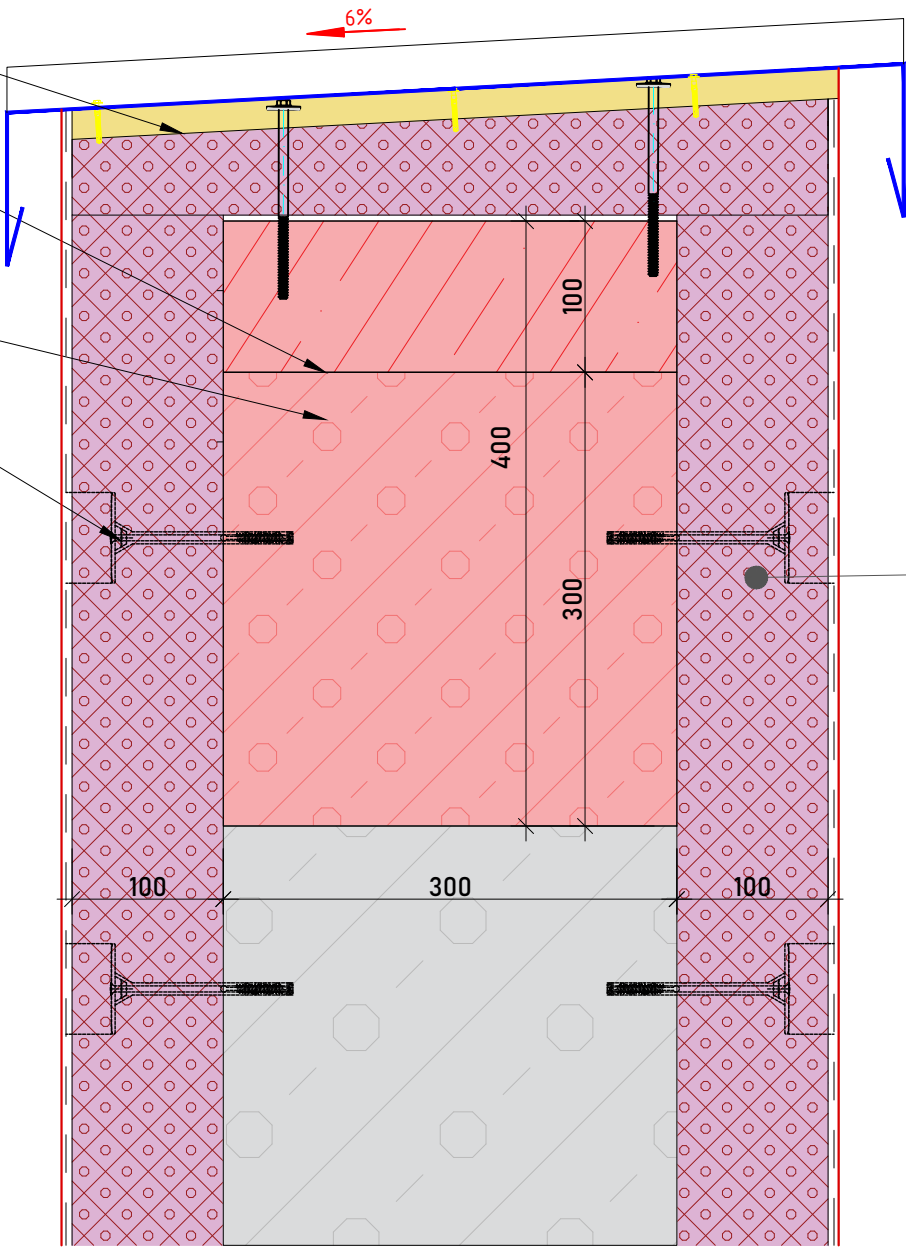
DETAIL 07
ATIKA

Voděodolná foliovaná překližka tl. 22 mm

ŽB pozední věnec (BxH): 300x100 mm, beton C30/37, ocel B500B

Nadezdívka atik z pórobetonových tvárnic

Kotva ETICS



TI.03